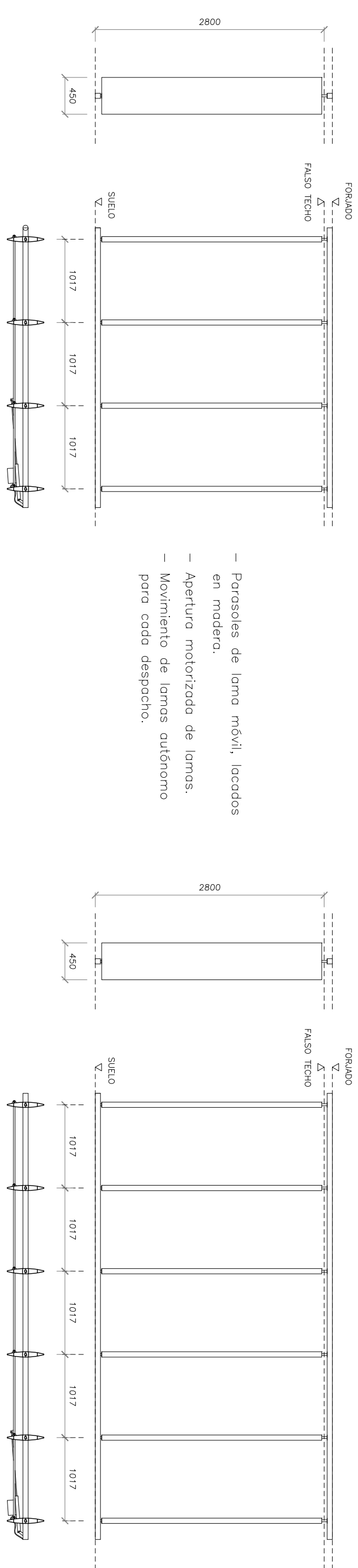


Vista Interior

Ancho hueco:	27/544	Altura marco:	2800
Ancho hoja:	7x900	Altura hoja:	1500

PLANTA	Nº	Altura Montante	Altura Peralte
PB	-		
1ª	1		
BC	-		
TOTAL	1		

1 ud.



- Parasoles de lama móvil, lacados en madera.
- Apertura motorizada de lamas.
- Movimiento de lamas autónomo para cada despacho.

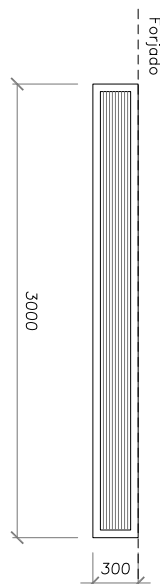
VERBOS	
(I) -Acostalamiento doble con cámara (100 climati Plus)	6 Parthenon 2 5 6 Pitalux
(II) -Acostalamiento doble de seguridad con cámara (100 climati Plus)	6 Parthenon 2 5 12 Camara 3/3 Stalop
(III) -Acostalamiento simple de seguridad con cámara (100 climati Plus)	3-3 Stalop
(IV) -Acostalamiento doble de seguridad con cámara (100 climati Plus) y resultado	6 Parthenon 12 Camara 5 Pitalux
(V) -Acostalamiento doble de seguridad con cámara (100 climati Plus) y resultado	6 Parthenon 12 Camara 3/3 Stalop

NOTA: Espesores en mm

CE-1 3 uds.

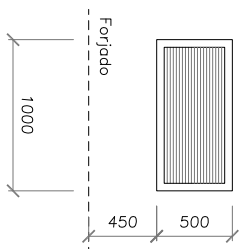
Ancho hueco:	1000	Altura hueco:	300
Ancho hoja:	—	Altura hoja:	—

Technical drawing of a rectangular plate with dimensions 1000 x 300 mm. The plate is labeled "Ferrodo" and has a "PLATA Nº" field. The drawing shows a top view with a central rectangular area and a smaller rectangular area at the bottom right corner.

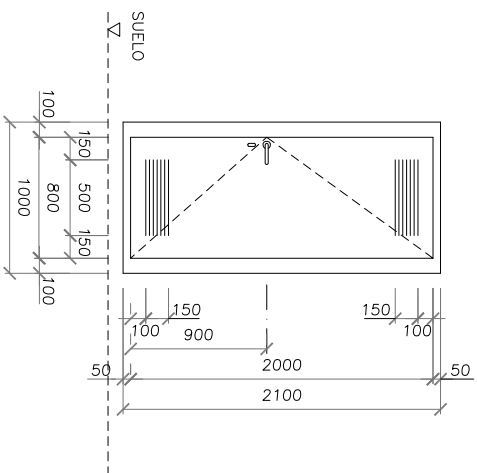


PLANTA	N° Unidades	Altura Montante	Altura Peralte	
PB	1			
1ª	-			
BC	-			
TOTAL	1			

PLANTA	N° Unidades	Altura Montante	Altura Peralte
PB	-		
1°	-		
BC	2		
TOTAL	2		



PLANTA	Nº	Altura	Altura
	Unidades	Montante	Perite
PB	-		
1ª	-		
BC	1		
TOTAL	1		



CE-2 2 uds.

Ancho hueco:	3000	Altura hueco:	300
Ancho hoja:	-	Altura hoja:	-

PLANTA	N° Unidades	Altura Montante	Altura Peralte	
PB	1			
1ª	-			
BC	-			
TOTAL	1			

CE-3 2 uds.

Ancho hueco:	1000	Altura hueco:	500
Ancho hoja:	-	Altura hoja:	-

PLANTA	N° Unidades	Altura Montante	Altura Peralte
PB	-		
1°	-		
BC	2		
TOTAL	2		

CE-4 1 uds.

Ancho hueco:	1000	Altura marco:	2250
Ancho hoja:	800	Altura hoja:	2050

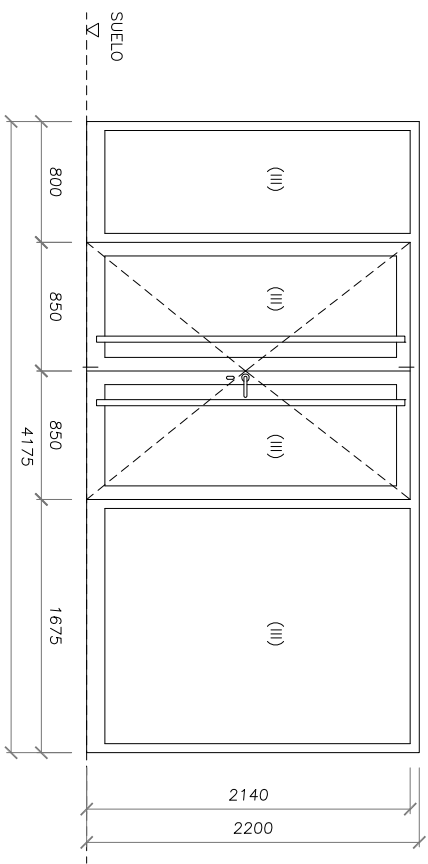
PLANTA	Nº	Altura	Altura
	Unidades	Montante	Perite
PB	-		
1ª	-		
BC	1		
TOTAL	1		

CV-16* 1 ud.

Ancho hueco:	4175	Altura marco:	2200
Ancho hoja:	2x850	Altura hoja:	2140

PLANTA	Nº	Altura	Altura
	Unidades	Montante	Peralte
PB	1		
1º	-		
BC	-		
TOTAL	1		

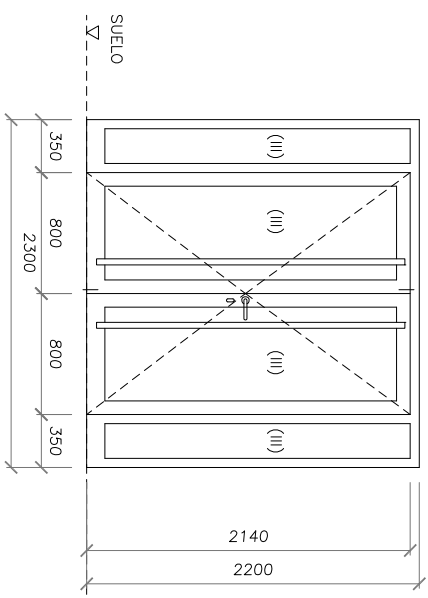
Vista Interior



CV-17* 1 ud.

Ancho hueco:	2300	Altura marco:	2200
Ancho hoja:	2x800	Altura hoja:	2140

PLANTA	N° Unidades	Altura Montante	Altura Peralte	
PB	1			
1°	-			
BC	-			
TOTAL	1			



PROYECTO BÁSICO Y DE EJECUCION
CENTRO DE EMERGENCIAS
EN SAN MARTÍN DE VALDEIGLESIAS - MADRID

TÍTULO DE PLANO

MEMORIA DE CARPINTERIA Y CERRAJERÍA 2

PROPIEDAD
AYUNTAMIENTO DE SAN MARTÍN DE VALDEIGLESIAS

ARQUITECTO
DANIEL COBO RODRIGUEZ
col: C.O.A.M. n°16.939

Teléfono: 627 51 39 17
mail: danicoborodriguez@yahoo.es